



RAPPORT D'ACTIVITÉ DÉCHETS

Exercice 1999



DÉLÉGATION RÉGIONALE
FRANCHE-COMTÉ



Conformément aux dispositions relatives à l'information du public, le SYTEVOM produit un rapport d'activité annuel, retraçant l'ensemble des actions réalisées, en projet ou en cours.

L'année 1999 a confirmé la montée en puissance de la collecte sélective avec en plus, l'ouverture de nouvelles déchetteries. Le geste d'"apport volontaire" commence donc à entrer dans nos habitudes.

La révision du plan départemental des déchets ménagers et assimilés a eu pour conséquence la mise entre parenthèses du dossier du Centre de Valorisation dans l'attente de la confirmation du principe du recours à la valorisation énergétique pour les déchets non recyclables et du dimensionnement de l'unité d'incinération. Ce qui fut fait fin 99.

Le présent rapport d'activité vise à faire le point sur cette année 99 riche en rebondissements et à préciser les échéances à venir.

Sommaire

- | | | |
|---|---|-----|
| 1 | État d'avancement des différents dossiers | p4 |
| 2 | La collecte | p5 |
| 3 | La communication | p10 |

Annexes

- | | | |
|---|--|-----|
| 1 | Présentation du Sytevom | p11 |
| 2 | Bilan des flux déchets ménagers et DIB en 1999 | p12 |
| 3 | Tonnages collectés par matériau | p13 |
| 4 | Bilan de la collecte des conteneurs mixtes | p16 |
| 5 | Bilan de la collecte des conteneurs à verre | p17 |
| 6 | Récapitulatif des tonnages collectés | p18 |
| 7 | Informations élus et de la population | p19 |
| 8 | Interventions scolaires | p20 |



**Syndicat mixte à vocation unique
pour le transfert, l'élimination,
la valorisation des déchets ménagers.**

23, quai Yves Barbier, 70000 VESOUL
Tél. 03 84 75 89 07
Fax 03 84 76 39 00

1 État d'avancement des différents dossiers

1.1 Le dossier du Centre de Valorisation des Déchets (C.V.D.)

Le marché relatif à l'exploitation du Centre de Valorisation des Déchets a été signé en avril 1999 et attribué au groupement IDEX FASSA.

Lors de cette consultation, le cahier des charges a prévu la possibilité d'incinérer des quantités de tonnages différentes sur lesquels le prestataire s'engageait en termes de coûts. Ainsi, pour un tonnage apporté par le SYTEVOM de :

* Prix acte d'engagement valable sur toute la période d'exploitation du CVD (révision encadrée par le cahier des charges).

Tonnages :	Coût à la tonne	Tonnages :	Coût à la tonne
■ 55 000 tonnes / an,	117,93 F TTC	■ 60 000 tonnes / an,	117,93 F TTC
■ 65 000 tonnes / an,	125,13 F TTC	■ 70 000 tonnes / an,	137,81 F TTC
■ 75 000 tonnes / an,	137,81 F TTC	■ 80 000 tonnes / an,	137,81 F TTC
■ 82 000 tonnes / an,	146,33 F TTC	Prix à la tonne du SYTEVOM*	

Tant du point de vue technique que contractuel et économique, le SYTEVOM s'est donc laissé une marge de manœuvre, en fonction des tonnages réellement produits et des résultats de la collecte sélective.

Le dossier de demande d'autorisation d'exploiter a fait l'objet d'une enquête publique en avril-mai 1999 avec remise des conclusions du commissaire enquêteur courant juin.

Ces conclusions aboutissent à un avis favorable mais sous conditions. La plupart de ces conditions (dimensionnement plus petit ou couverture de la zone mâchefers) ont été infirmées par le plan départemental. Quant au permis de construire, il a fait l'objet d'un refus, contesté devant le tribunal administratif. Le SYTEVOM est donc toujours dans l'attente d'un site d'accueil.

En ce qui concerne le Centre de tri, le dossier de demande d'autorisation a été réalisé mais non déposé dans l'attente de trouver un site.

1.2 Les quais de transfert

Retrouvez en annexe 1, la composition du Sytevom et le rappel de ses compétences

Un quai de transfert permet d'optimiser l'utilisation des matériels de collecte et du centre de traitement, de limiter les déplacements et de faciliter le transport sur de grandes distances. Il a donc pour vocation de diminuer les coûts de transport et réduire le trafic routier et les nuisances qui en découlent. C'est un équipement soumis à la législation sur les installations classées (et à ce titre soumis à autorisation, ce qui implique des études de dangers et d'impact ainsi qu'une enquête publique).

Les études ont été lancées mi-99 afin de permettre le lancement d'un 1^{er} appel d'offres courant 2000.

2 La collecte

La collecte en porte-à-porte relève de la compétence des membres du syndicat. Par contre, les déchetteries et les collectes par apport volontaire relèvent du champ d'intervention du SYTEVOM.

2.1 Les déchetteries

2.1.1 Les investissements

L'année 1999 a vu l'ouverture de 4 déchetteries supplémentaires : Port-sur-Saône, Fresne-Saint-Mamès, Fougerolles et Melisey... à rajouter à Baume-les-Dames, Lure, Héricourt et Vaivre.

Les appels d'offres concernant les équipement des déchetteries lancés fin 1998 ont été attribués courant du 1^{er} trimestre 99. L'appel d'offre concernant la construction des 4 déchetteries a été lancé le 4 janvier 99 et attribué le 17 février 99.

Fresne-Saint-Mamès - Déchetterie rurale simplifiée (4 quais)		
Désignation	Coût	Établissements
Travaux	1 041 314,70	Entreprise FCTP - Haute-Saône
Clôture	82 200,96	Entreprise ESPACE et CLOTURE - Bas-Rhin
Eclairage	25 597,35	Entreprise VIGILEC HATIER - Doubs
Déshuileur	51 224,85	Entreprise ISD - Nord
Bennes	213 126,73	Entreprise GMI - Haute-Saône
Signalétique	19 882,70	Société SES - Indre-et-Loire
Total TTC	1 433 347,29	

Port-sur-Saône - Déchetterie rurale (6 quais)		
Désignation	Coût	Établissements
Travaux	1 192 868,70	Entreprise FCTP - Haute-Saône
Clôture	131 839,92	Entreprise ESPACE et CLOTURE - Bas-Rhin
Eclairage	25 597,35	Entreprise VIGILEC HATIER - Doubs
Déshuileur	52 485,12	Entreprise ISD - Nord
Bennes	239 371,70	Entreprise GMI - Haute-Saône
Signalétique	17 562,56	Société SES - Indre-et-Loire
Total TTC	1 659 725,35	

Fougerolles - Déchetterie urbaine (8 quais)		
Désignation	Coût	Établissements
Travaux	1 529 549,38	SA Maillard - Haute-Saône
Clôture	94 411,71	Entreprise ESPACE et CLOTURE - Bas-Rhin
Eclairage	36 867,42	Entreprise VIGILEC HATIER - Doubs
Déshuileur	52 485,12	Entreprise ISD - Nord
Bennes	236 735,39	Entreprise GMI - Haute-Saône
Signalétique	21 429,43	Société SES - Indre-et-Loire
Total TTC	1 971 478,45	

Au total, ces déchetteries nouvelles nous auront coûté :

Mélisey - Déchetterie rurale (6 quais)		
Désignation	Coût	Établissements
Travaux	1 490 832,57	SA Pozzi - Haute-Saône
Clôture	84 914,46	Entreprise ESPACE et CLOTURE - Bas-Rhin
Eclairage	36 867,42	Entreprise VIGILEC HATIER - Doubs
Déshuileur	52 485,12	Entreprise ISD - Nord
Bennes	149 691,13	Entreprise GMI - Haute-Saône
Signalétique	14 668,59	Société SES - Indre-et-Loire
Total TTC	1 829 459,29	

Un dernier appel d'offres est lancé fin 99 pour la construction des déchetteries de Clerval, Gy, Rioz, Rougemont et Vauvillers.

Un deuxième appel d'offres portant sur la construction de 5 autres installations (Amance, Scey-sur-Saône, Jussey, Dampierre-sur-Linotte et Esprels) a abouti en juillet avec le lancement des chantiers de construction en novembre et décembre. La réception est attendue pour début du 2^e trimestre.

Attribution des chantiers		
Établissements	Estimation gros-œuvre	Déchetteries
Dussaucy	1 391 339,90	Dampierre-sur-Linotte
Pozzi	1 561 667,25	Amance
Pozzi - Fumazolli	1 403 117,14	Jussey
Pozzi	1 585 635,80	Scey-sur-Saône
Pozzi - Pofilet	1 585 639,29	Esprels

Les appels d'offres concernant la reprise des matériaux ainsi collectés ont été lancés début d'année et à l'automne pour les 5 chantiers en cours.

Voir en annexe 2 le bilan des flux des déchets ménagers et DIB en 1999

2.2 L'exploitation des déchetteries

Les matériaux concernés sont le tout-venant, la ferraille, les gravats et les déchets verts. Pour chaque matériau ainsi collecté, le prestataire remplit un bordereau d'enlèvement numéroté (daté et signé par le gardien de la déchetterie) et fournit un bon de pesée mentionnant l'exutoire donné (CET classe II, broyage/compostage...).

Au titre d'une convention ASCOMADE, la SOREGÉ intervient pour tout ce qui est déchets toxiques (en l'occurrence, piles, batteries, peintures, solvants, néons, phytosanitaires, aérosols...). Là encore un bordereau de suivi est rempli. Sont également collectés sur ces installations :

- les huiles de vidanges et végétales : 86,4 tonnes ont ainsi été collectées
- les vêtements en collaboration avec Terre des Hommes. Ainsi pour Lure, 1,671 tonne a ainsi été collecté, pour Héricourt : 3,41 tonnes, Baume-les-Dames 2,458 tonnes, Vaivre 5,041 tonnes, Mélisey 9,45 kg, Fougerolles 1,194 tonne, Fresne 754 kg et Port-sur-Saône 687 kg (soit un total de 15,227 tonnes). Terre des Hommes a par ailleurs collecté avec le Secours Catholique ou par conteneurs environ 35 tonnes.

Structures
et communes

Autres

Appels d'offres en
prévision 2000

Appels d'offres
en cours

SICTOM de Gray

Arc-les-Gray	Non	Oui	Réception fin 2000
Gy	Oui		Réception été 2000
Chaumerenne	Non	Oui	Réception fin 2000
Dampierre s/Salon	Non	Oui	Réception fin 2000

SICTOM de Vesoul — Port-sur-Saône

Rioz	Oui		Réception été 2000
Fresne-St-Mamès		Ouverture 99	
Amance	Oui		Réception 2 ^e trimestre 2000
Saulx	Non	Non	Problème de terrain
Vauvillers	Oui		Réception été 2000
Jussey	Oui		Réception 2 ^e trimestre 2000
Port-sur-Saône		Ouverture 99	
Scey-sur-Saône	Oui		Réception 2 ^e trimestre 2000

SICTOM de Villersexel

Esprels	Oui		Réception 2 ^e trimestre 2000
Dampierre s/Linotte	Oui		Réception 2 ^e trimestre 2000
Rougemont	Non	Oui	Réception été 2000

SICTOM de St-Loup

St-Loup-sur-Semouse	Non	Oui	Réception fin 2000
Fougerolles		Ouverture 99	

SICTOM des 2 Vallées

Ternuay	Non	Oui	Réception fin 2000
Sainte-Marie-en-Chanois	Non	Non	A.O. 2001 pour ouverture 2001

SICTOM de Mélisey

Mélisey		Ouverture 99	
---------	--	--------------	--

Secteur de Luxeuil-St-Sauveur

St-Sauveur	Non	Oui	Réception fin 2000
------------	-----	-----	--------------------

District de Vesoul

District I	Non	Oui	Réception fin 2000
District II	Non	Non	A.O. 2001 pour ouverture 2001

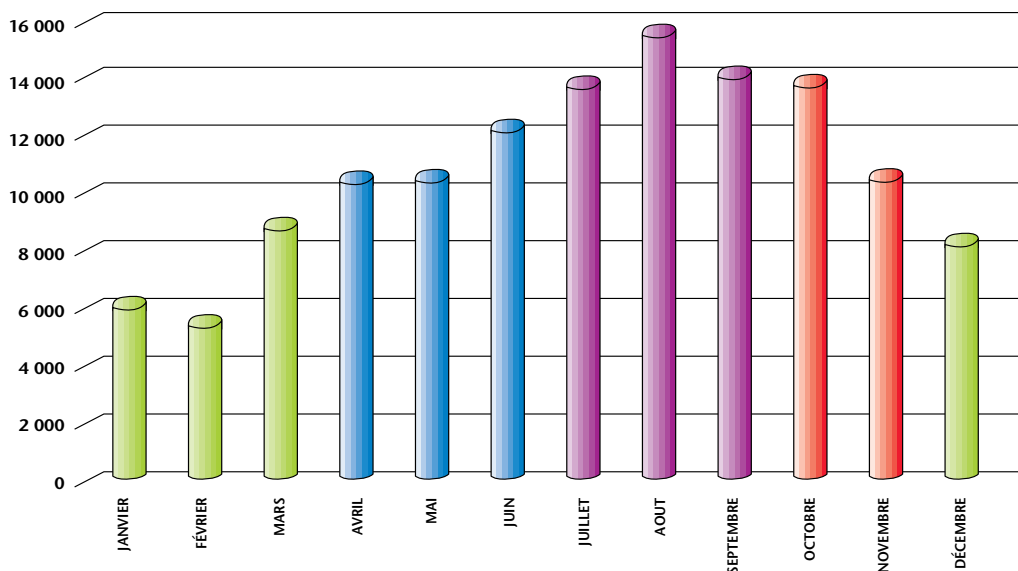
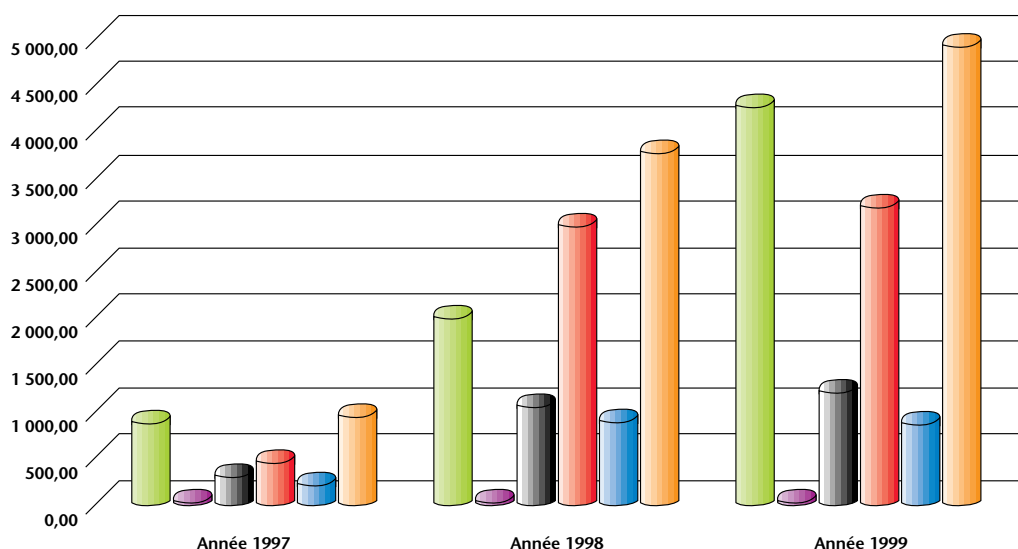
Voir annexe 3
tableau récapitulatif

Déchets collectés sur les déchetteries

- Déchets verts
- DMS
- Ferraille
- Gravats
- Papiers
- Tout-venant

Les quantités de déchets ainsi collectés varient selon les déchetteries et leur fréquentation. De même que les coûts, fonction des prix marchés de chaque prestataire.

Au global, cependant, on peut constater une nette augmentation dans les tonnages de déchets ainsi collectés (plus de 1 700 tonnes de différence) par rapport aux années précédentes. Si cette augmentation est due à la montée en puissance du programme de réalisation des déchetteries, le nombre de fréquentation souligne cependant le succès de ces installations.



Ainsi au 31.12.99,
plus de **130 446**
visites ont été
enregistrées sur
les déchetteries du
SYTEVOM.

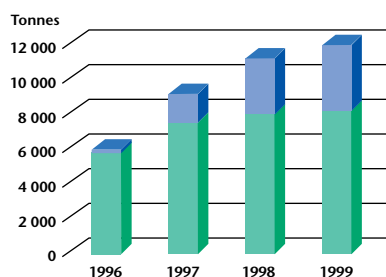
Soit environ 40 % des ménages du SYTEVOM qui ont profité des installations existantes ! La charge d'exploitation des 8 déchetteries (Baume-les-Dames, Fougerolles, Fresne-St-Mamès, Héricourt, Lure, Melisey, Port-sur-Saône, Vaivre) est de **5 289 238,93 F TTC** (déduction faite des recettes).

Un dernier appel d'offres portant sur l'exploitation des déchetteries en cours de construction (soit Amance, Scey-sur-Saône, Jussey, Esprels, Dampierre-sur-Linotte) a également été lancé à l'automne 99. Le coût estimatif total est de 7 441 890,38 TTC soit un coût moyen par déchetterie de 1 488 378 F TTC.

Voir annexes 4, 5 et 6 le récapitulatif des tonnages collectés et triés

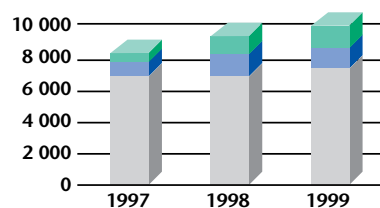
Les conteneurs mixtes numérotés font l'objet d'une pesée, site par site, vidage par vidage. Au total, pour 1999, 4 071 tonnes de papier-carton, flaconnages plastiques ont été collectés ainsi qu'un peu plus de 8 207 tonnes de verre.

Résultats collecte sélective



■ Verre
■ Mixte

Une évolution nette des quantités valorisées



■ Reste OM
■ PAV
■ Déchetterie

2.3 Les résultats de collecte PAV.

Au titre du marché de collecte des P.A.V., la société VIDOR reprend le contenu des conteneurs mixtes et bennes papier-carton des déchetteries, en vue de les trier sur le site de Faimbe avant envoi aux filières agréées par Eco-Emballages (le coût de transport étant pris en charge par Eco Emballages). Ce marché de prestation a été renouvelé courant 1999 pour 3 ans.

Le coût de cette prestation (comprenant collecte et traitement) pour 1999 se monte à **3 466 335,97 F TTC** (TVA à 5,5 %) soit recettes déduites : **1 197 773, 67 F TTC**.

Le coût/habitant de la collecte et du traitement des conteneurs se monte donc à **5,31 F TTC** ou encore à **7,32 F TTC** (amortissements compris).

La collecte des conteneurs verre est directement prise en charge par BSN à Gironcourt (88) faisant ainsi intervenir deux collecteurs, les entreprises FARRAIRE (route de Gironcourt - 88170 St-MENGE) et SALEUR (Rue du Vieux Moulin - 52 CHAUMONT).

Débouchés des matériaux triés	
Matériaux	Repreneur/Repreneur désigné
Cartons (briques)	Matussière et Forest - Vosges
Carton (cartons)	Papeteries du Doubs - Doubs
Journaux et magazines	NORSK SKOG Golbey - Vosges
Gros de magasin	Emin Leydier
P.V.C.	VALORPLAST- Montereau
P.E.T.	VALORPLAST - Verdun
P.E.H.D.	VALORPLAST - Neufchâteau
Verre	BSN Gironcourt - Vosges

Chaque filière nous fait tous les trimestres un état récapitulatif des matériaux et des quantités transmises, donnant lieu au reversement des aides afférentes (contrat Eco Emballages et/ou cours de reprise des matériaux).

Le total de l'année collectée (du 1^{er} janvier au 31 décembre) fait apparaître les chiffres suivants :

- pour le verre : nous sommes à **8 207,4 tonnes soit 37,40 kg/hab** (contre 36,42 en 98)
- pour le mixte : **4 945,44 tonnes** ont été collectées soit un ratio de **22,53 kg/hab** (contre 17,53 en 98)

soit un total de 59,93 kg/hab

Comme on peut le constater sur les graphiques ci-contre, les résultats sont

- en nette hausse quant aux tonnages collectés dans les conteneurs mixtes : plus de 12 % d'augmentation !
- confirmés quant aux conteneurs verre : soit plus de 9 kg de gagné, en 3 ans, (de 28,22 kg en 1996 à 37,4 kg) Bravo !

Cependant, nous ne devons pas perdre de vue l'objectif 2015 de 81 kg/hab (35 kg de verre et surtout 46 kg de papier, carton, plastiques) !

3 La communication

En annexes 7 et 8, liste des interventions dans les écoles et auprès de la population.

Les numéros 7 et 8 du Journal "Aujourd'hui, je trie" sont parus, le guide du tri a fait l'objet d'une réimpression et d'une nouvelle distribution.

Le SYTEVOM a ouvert un site INTERNET "sytevom.org" où toutes ses réalisations (déchetteries, collecte sélective, communication) sont accessibles ainsi que des informations pratiques. Une messagerie permet de prendre note de vos remarques et réactions.

Le SYTEVOM a continué à faire des interventions auprès du public et a assuré avec un stand lors des foires de Gray et Lure. Il reconduira cette participation en 2000.

Des "ECOVOYAGES" ont été organisés en partenariat avec l'Office de Tourisme de Lure. Dans le cadre de ces journées, des sites de traitement ou des installations de valorisation ont ainsi été visités par des groupes de 50 personnes environ à chaque fois. Cette opération devra être renouvelée également en 2000.

De même, l'APIEU, la Maison de Brussey et celle du Haut du Them sont intervenues auprès de 85 classes (soit 1 748 élèves) à raison de 2 interventions d'une demi-journée chacune. Ces interventions ont fait l'objet d'un retour très favorable de la part des enseignants et seront reconduites pour l'année scolaire 1999-2000. Devant une demande très importante d'interventions émanant des écoles maternelles, le SYTEVOM travaille en collaboration avec les CPIE et l'ADEME à la création d'un outil spécifique pour les très jeunes enfants.

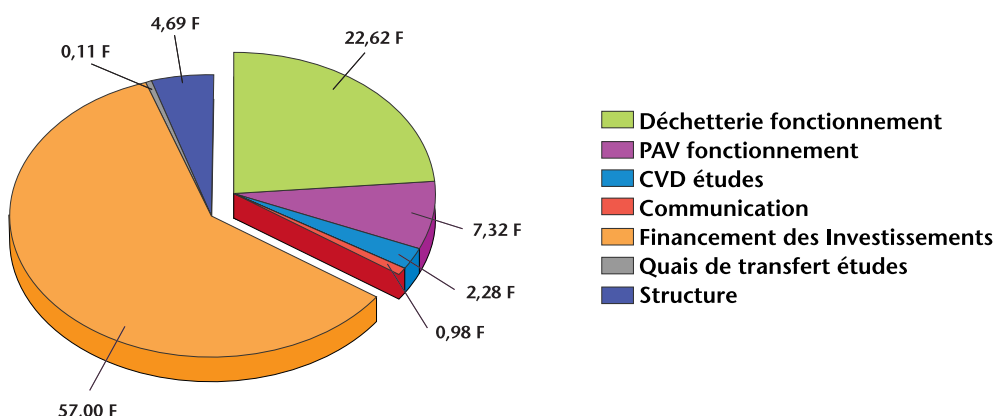
Pour une communication de proximité, un appel d'offres portant sur la fourniture de mobilier signalétique sur les P.A.V. a été lancé en 98. En 1999, 129 signalétiques ont ainsi été livrées au profit de 74 communes dont la plate-forme d'accueil du P.A.V. s'avérait conforme aux prescriptions imposées dans le cadre de la convention signée avec le SYTEVOM. D'autres signalétiques sont en commande pour 2000. De même, au titre de l'aménagement des P.A.V., les communes se sont vues reverser le contenu d'une enveloppe de 558 074,46 F de l'ADEME, au prorata de 30% appliqué sur les factures produites.

Dans le cadre de la communication de proximité mise en place par le SYTEVOM, les ambassadrices de tri ont commencé à intervenir en porte-à-porte auprès de la population du Syndicat du Vay de Brest distribuant ainsi guides de tri, sacs de collecte sélective... et répondant à des questions plus spécifiques des particuliers en mettant en exergue tels ou tels comportements individuels :

- les brûlages quoique interdits apparaissent encore fréquemment,
- mais plus de 47 % de la population trie.

Le montant total de la communication pour 1999 est de 977 660,76 F TTC (comprenant la réalisation des documents, leur envoi, les prestations d'intervention des scolaires...) soit subvention Eco Emballages déduite : **229 908,41 soit 0,98 F TTC /habitant.**

La cotisation par habitant de 95 F TTC de 1999 se répartit comme suit :



Annexe 1 Présentation du Sytevom

SYTEVOM de Haute-Saône

23, quai Yves Barbier

70000 VESOUL

■ Tél. : 03 84 75 89 07

■ Fax : 03 84 76 39 00

Président : Robert Morlot

Compétences du Sytevom :

a. Date de création : août 1993

"Le syndicat réalise, pour le compte de ses adhérents, le transfert et l'élimination des ordures ménagères et des déchets assimilables. Il organise en liaison avec ses adhérents les modalités de tri et de valorisation.

Dans un premier temps, il procédera aux études et réalisera les travaux nécessaires à la mise en place des installations. Dans un second temps, il assurera la gestion de ces installations." (Extrait des statuts - Arrêté préfectoral du 9 août 1993)

b. Liste des communes adhérentes et population (recensement de 1994)

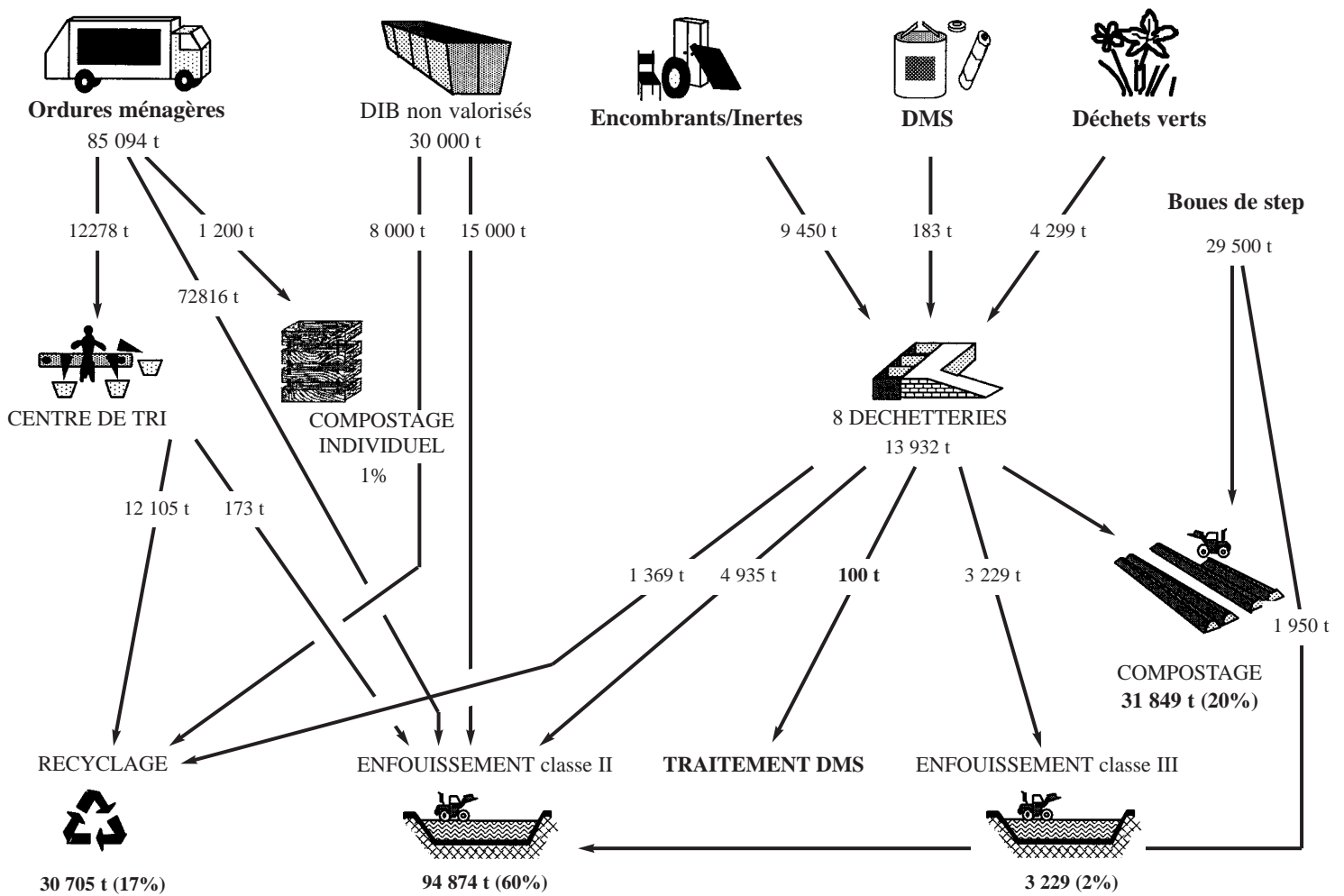
Liste des collectivités adhérentes et populations au 1^{er} janvier 1999

	Communes	Nbre d'habitants
dont 2 communes des Vosges pour 278 habitants	SICTOM de Vesoul / Port-sur-Saône 200	54 039
	SICTOM de Gray 102	35 383
dont 31 communes du Doubs pour 4 310 habitants	SICTOM de Villersexel 105	21 092
	SICTOM de St-Loup s/Semouse 14	16 508
	SICTOM d'Héricourt 16	15 727
	SICTOM des Deux Vallées 46	13 148
	SICTOM de Baume-les-Dames 42	10 942
	SIEOM du Vay de Brest 9	7 053
	SITOM de Mélisey 9	4 619
	SICTOM de la Basse Goulotte 13	5 439
	SICOM de Clerval 12	3 070
	District de Vesoul 7	26 567
	Ville de Lure	10 049
	Ville de Luxeuil-les-Bains	9 364
TOTAL	11 syndicats, 2 communes, 1 district 577	233 870

Annexe 2

Bilan des flux déchets ménagers et DIB en 1999

(Gisement 158 526 t)



Annexe 3

Tonnages collectés par matériau

(chiffres TTC)

Déchetterie de Lure		Quantités en tonnes au 31/12/99	Coûts collecte et traitement au 31/12/99	Recette	Coûts collecte et traitement par tonnes
Tout-venant		1 043,60	499 580,20	11 050,00	468,12
Participation artisans, commerçants					
Gravats		346,48	25 244,65		72,86
Ferrailles		247,54	30 482,11	18 159,50	49,78
Déchets ménagers toxiques		29,21	119 941,03	20 196,19	3 414,75
Pneus		0	0		0,00
Déchets verts		955,20	391 580,97		409,95
Total		2 622,03	(a) 1 066 828,96	(b) 49 405,69	
			(a) - (b)	1 017 423,27	
Frais de personnel (remboursement Sytevom)				124 978,12	
Enlèvement bennes papier			Forfait 915 F	58 572,80	
			Total TTC	1 200 974,19	
			Coût moyen/T	Apport moyen kg/visite	Coût/visite
Total visites	27 029		458,03	97,01	16,95
Population déchetterie/an:	17 126		Coût/hab.	70,13	

Déchetterie d'Héricourt		Quantités en tonnes au 31/12/99	Coûts collecte et traitement au 31/12/99	Recette	Coûts collecte et traitement par tonnes
Tout-venant		984,05	532 493,11	36 100,00	504,44
Participation artisans, commerçants					
Gravats		784,82	14 519,61		18,50
Ferrailles		258,30	46 215,60	19 040,10	105,21
Déchets ménagers toxiques		10,89	76 851,17	10 930,37	6 053,33
Pneus		0	0		0,00
Déchets verts		957,14	363 840,39		380,13
Total		2 995,20	(a) 1 033 919,88	(b) 66 070,47	
			(a) - (b)	967 849,41	
Frais de personnel (remboursement Sytevom)				149 384,26	
Enlèvement bennes papier			Forfait 915 F	32 725,00	
			Total TTC	1 149 958,67	
			Coût moyen/T	Apport moyen kg/visite	Coût/visite
Total visites	42 808		383,93	69,97	8,97
Population déchetterie/an:	27 000		Coût/hab.	42,59	

Déchetterie de Baume-les-Dames		Quantités en tonnes au 31/12/99	Coûts collecte et traitement au 31/12/99	Recette	Coûts collecte et traitement par tonnes
Tout-venant		588,54	265 103,57	15 050,00	424,87
Participation artisans, commerçants					
Gravats		317,48	22 734,85		71,61
Ferrailles		145,03	20 940,03	11 699,80	63,71
Déchets ménagers toxiques		16,3	80 850,06	11 555,19	4 251,22
Pneus		0	0		0,00
Déchets verts		427,14	191 897,11		448,26
Total		1 494,49	(a) 581 525,62	(b) 38 304,99	
			(a) - (b)	543 220,63	
Frais de personnel (remboursement Sytevom)				131 595,64	
Enlèvement bennes papier			Forfait 704F	30 976,00	
			Total TTC	705 792,27	
			Coût moyen/T	Apport moyen kg/visite	Coût/visite
Total visites	21 567		472,26	69,30	21,90
Population déchetterie/an:	8 196		Coût/hab.	86,11	

Annexe 3 Tonnages collectés par matériau

(chiffres TTC)

Déchetterie de Vaivre	Quantités en tonnes au 31/12/99	Coûts collecte et traitement au 31/12/99	Recette	Coûts collecte et traitement par tonnes
Tout-venant	2 022	911 554,68	256 250,20	324,17
Participation artisans, commerçants				
Gravats	1 726	180 426,36		104,54
Ferrailles	507	53 003,29	37 847,20	29,91
Déchets ménagers toxiques	27	150 389,00	11 504,46	5 133,98
Pneus	9	9 436,46		1 047,33
Déchets verts	1 740	630 786,89		362,58
Total	6 030,02	(a) 1 935 596,68	(b) 305 601,86	
		(a) - (b)	1 629 995,02	
Frais de personnel (remboursement Sytevom)			157 896,27	
Enlèvement bennes papier		Forfait 1 291 F	42 140,96	
		Total TTC	1 830 032,25	

	Coût moyen/T	Apport moyen kg/visite	Coût/visite
Total visites 29 270	303,49	206,01	10,37
Population déchetterie/an : 35 026	Coût/hab.	52,25	

Déchetterie de Fougerolles	Quantités en tonnes au 31/12/99	Coûts collecte et traitement au 31/12/99	Recette	Coûts collecte et traitement par tonnes
Tout-venant	133,44	64 905,38	4 800,00	450,43
Participation artisans, commerçants				
Gravats	48,68	4 065,55		83,52
Ferrailles	40,20	1 481,22	12 088,85	- 263,87
Déchets ménagers toxiques	5,4	21 203,65	3 235,39	3 327,46
Pneus	0	0		0,00
Déchets verts	96,46	40 799,37		422,97
Total	324,18	(a) 132 455,17	(b) 20 124,24	
		(a) - (b)	112 330,93	
Frais de personnel (remboursement Sytevom)			55 967,59	
Enlèvement bennes papier		Forfait 1 525 F	7 623,00	
		Total TTC	175 911,62	

	Coût moyen/T	Apport moyen kg/visite	Coût/visite
Total visites 3 798	542,64	85,36	142,87
Population déchetterie/an : 9 532	Coût/hab.	18,45	

Déchetterie de Fresne	Quantités en tonnes au 31/12/99	Coûts collecte et traitement au 31/12/99	Recette	Coûts collecte et traitement par tonnes
Tout-venant	41,11	12 425,78		302,26
Participation artisans, commerçants				
Gravats	5,98	933,25		156,06
Ferrailles	10,45	1 350,40	933,45	39,90
Déchets ménagers toxiques	1,77	2 117,72	411,92	963,73
Pneus	0	0		0,00
Déchets verts	11,30	5 097,76		451,13
Total	70,61	(a) 21 924,91	(b) 1 345,37	
		(a) - (b)	21 924,91	
Frais de personnel (remboursement Sytevom)			20 759,66	
Enlèvement bennes papier		Forfait 2 398 F	4 796,00	
		Total TTC	47 480,57	

	Coût moyen/T	Apport moyen kg/visite	Coût/visite
Total visites 704	672,43	100,30	955,16
Population déchetterie/an : 4 017	Coût/hab.	11,82	

Annexe 3

Tonnages collectés par matériau

(chiffres TTC)

Déchetterie de Port-sur-Saône	Quantités en tonnes au 31/12/99	Coûts collecte et traitement au 31/12/99	Recette	Coûts collecte et traitement par tonnes
Tout-venant	103,41	40 550,52	2 350,00	369,41
Participation artisans, commerçants				
Ferrailles	24,78	3 038,40	1 901,80	45,87
Déchets ménagers toxiques	2,29	6 210,93	1 208,08	2 184,65
Pneus	0,337	324,17		961,93
Déchets verts	96,05	29 332,46		305,39
Total	226,87	(a) 79 456,48	(b) 5 459,88	
		(a - b)	73 996,60	
Frais de personnel (remboursement Sytevom)			26 720,46	
Enlèvement bennes papier		Forfait 1 441 F	2 882,00	
		Total TTC	103 599,06	

	Coût moyen/T	Apport moyen kg/visite	Coût/visite
Total visites 3 715	456,65	61,07	122,92
Population déchetterie/an : 5 140	Coût/hab.	20,16	

Déchetterie de Mélisey	Quantités en tonnes au 31/12/99	Coûts collecte et traitement au 31/12/99	Recette	Coûts collecte et traitement par tonnes
Tout-venant	18,86	5 377,13		285,11
Participation artisans, commerçants				
Gravats	0,00	0,00		0,00
Ferrailles	7,68	633,00	1 245,60	- 79,77
Déchets ménagers toxiques	0	0,00	0,00	0,00
Pneus	0	0,00		0,00
Déchets verts	15,64	5 852,89		374,23
Total	42,18	(a) 11 863,02	(b) 1 245,60	
		(a - b)	11 863,02	
Frais de personnel (remboursement Sytevom)			12 088,82	
Enlèvement bennes papier, carton		Forfait 1 093 F	2 186,80	
		Total TTC	26 138,64	

	Coût moyen/T	Apport moyen kg/visite	Coût/visite
Total visites 1 555	619,69	27,13	398,52
Population déchetterie/an : 5 088	Coût/hab.	5,14	

Récapitulatif global	Tonnes	Coût prestation	Recettes	Coût moyen / tonne
Tout-venant	4 934,51	2 331 990,37	325 600,00	406,60
Participation artisans, commerçants				
Gravats	3 229,39	247 924,27		76,77
Ferrailles	1 240,78	157 144,05	102 916,30	43,70
Déchets ménagers toxiques	92,91	457 563,56	59 041,60	4 289,24
Pneus	9,35	9 760,63		1 044,25
Déchets verts	4 298,64	1 659 187,84		385,98
Total	13 805,58			

TOTAL TTC DÉCHETTERIES

5 239 887,27

Annexe 4

Bilan de la collecte des conteneurs mixtes (papiers - cartons, flacons plastiques)

Collectivités	Habitants*	1997		1998		1999		Cumul	
		Poids (kg)	Vidage	Poids (kg)	Vidage	Poids (kg)	Vidage	Poids (kg)	Vidage
Vesoul - Port-sur-Saône	53 259	330 940	868	531 035	1 397	662 106	1 350	1 524 081	3 615
Gray	34 205	222 901	815	389 880	1 157	665 550	1 085	1 278 331	3 057
Villersexel	21 497	243 190	637	382 570	972	412 740	874	1 038 500	2 483
Héricourt	15 488	170 090	282	314 445	449	340 307	423	824 842	1 154
Deux Vallées	13 260	104 105	224	168 520	352	186 000	302	458 625	878
Vay de Brest	6 166	70 300	248	169 540	332	198 035	279	437 875	859
Méliey	4 559	60 250	149	83 060	222	118 940	233	262 250	604
Basse Goulotte	5 367	68 080	176	87 770	240	97 710	213	253 560	629
Secteur de Vesoul en PAP**	17 614	200 540		665 060		849 325		1 714 925	
Saint-Loup-sur-Semouse	16 148	122 150	354	267 105	488	278 670	415	667 925	1 257
Ville de Lure	8 843	205 540	192	284 420	324	450 865	333	940 825	849
Ville de Luxeuil	8 790	171 450	516	202 850	582	196 980	490	571 280	1 588
Clerval	3 061	28 370	73	47 510	124	56 670	112	132 550	309
Baume-les-Dames	11 208	69 410	220	262 625	416	431 493	368	763 528	1 004
Total	219 465	2 067 316	4 754	3 856 390	7 055	4 945 391	6 503	10 869 097	18 312

* Habitants sans double compte retenu par Eco Emballages

** Porte-à-porte

SYTEVOM - Ratio en kg / habitant

	1997		1998		1999	
	attendu par Eco E.	réalisé	attendu par Eco E.	réalisé	attendu par Eco E.	réalisé
Conteneurs mixtes	0,60	9,42	1,60	17,57	2,50	22,53
Conteneurs verre	26,70	34,31	27,40	36,42	27,40	37,40
Total	27,30	43,73	29,00	53,99	29,90	59,93

Annexe 5 Bilan de la collecte des conteneurs à verre

Collectivités	Habitants*	1997	1998	1999	Cumul
		Poids (kg)	Poids (kg)	Poids (kg)	Poids (kg)
Vesoul - Port-sur-Saône	53 259	1 659 500	1 783 800	1 814 000	5 257 300
Gray	34 205	1 041 870	1 132 500	1 200 700	3 375 070
Villersexel	21 497	832 180	894 500	889 800	2 616 480
Héricourt	15 488	571 230	608 600	620 000	1 799 830
Deux Vallées	13 260	490 350	494 700	502 000	1 487 050
Vay de Brest	6 166	251 690	255 300	234 400	741 390
Méliey	4 559	210 800	223 600	220 800	655 200
Basse Goulotte	5 367	212 590	229 700	211 800	654 090
Secteur de Vesoul en PAP	17 614	822 300	813 500	921 400	2 557 200
Saint-Loup-sur-Semouse	16 148	480 540	497 400	510 700	1 488 640
Ville de Lure	8 843	279 450	282 200	317 200	878 850
Ville de Luxeuil	8 790	304 150	308 000	285 000	897 150
Clerval	3 061	269 450	111 300	126 900	507 650
Baume-les-Dames	11 208	103 800	356 900	352 700	813 400
Total	219 465	7 529 900	7 992 000	8 207 400	23 729 300

* Habitants sans double compte retenu par Eco Emballages

SYTEVOM - Ratio en kg / habitant

	1997		1998		1999	
	attendu par Eco E.	réalisé	attendu par Eco E.	réalisé	attendu par Eco E.	réalisé
Conteneurs mixtes	0,60	9,42	1,60	17,57	2,50	22,53
Conteneurs verre	26,70	34,31	27,40	36,42	27,40	37,40
Total	27,30	43,73	29,00	53,99	29,90	59,93

Annexe 6 Récapitulatif des tonnages collectés, triés et transmis aux filières

Tonnages collectés P.A.V. + déchetteries en 99	Collectés et triés (+ stock fin 98) tonnes	Transmis aux filières		En stock		Recettes attendues		Recettes filières
		kg/hab	tonnes	fin 98	fin 99	Eco Emballages		
emballages ménagers récupérables (cartons, cartonnages)	1 582,90	6,79	1 490,02	5,76	92,88	750 F/T	1 117 515,00	Papeteries du Doubs 53 817,91
journaux, magazines	1125,51	4,97	1 090,66	64,60	34,85			Norske Skog 513 966,30
gros de magasin	1059,12	4,54	995,37	12,75	63,75			Emin Leydler 73 723,89
briques	42,16	0,11	23,96	9,10	18,20	750 F/T	17 970,00	
Total EMR + briques kg/habitant	17,00	0,07	16,29	0,40	0,72	1 500 F/T	24 427,50	
PVC	25,05	0,11	24,13	2,53	0,92	1 500 F/T	36 189,00	
PEHD	217,91	0,93	203,47	5,69	14,44	1 500 F/T	305 206,50	
PET	4 069,65		3 843,89	100,80	225,76		1 501 308,00	641 508,10
Refus de tri (CET de Vadans)	172,56		157,56	1,40	15,00		ADT en + 10 % ADT* 150 130,80	
Coût traitement F/T 1999	160,00	Taux de refus %	Coût 25 209,60				Total recettes	2 292 976,90

Coût prestation collecte	forfait/mois	1 935 411,14	
Coût prestation traitement	P/C	Coût TTC 1 143 765,28	
	Plastiques	Coût 387 159,55	
		Coût 3 466 335,97	
		Coût total P.A.V. 1 198 538,67	
Coût TTC collecte	PAV/hab	225 720	5,31
Investissement et amortissement			
Coût d'amortissement des conteneurs		453 949,00	
Montant investissement: 10,3 MF		Coût par hab./an	
Montant des aides: 7,122 MF		2,01	
Durée amortissement: 7 ans			
Coût total P.A.V. Investissement et subventions compris		1 652 547,67	
soit par habitant/an		732	
Collecteurs BSN résultats 99			
verre		8 207,00	

* Aide temporaire au démarrage

Annexe 7

Information et formation des élus et de la population

Objet	Date	Lieu	Heure
Réunion publique	18/01/99	Essertenne	20 h 30 - 22 h 30
Réunion municipale	25/01/99	Fougerolles	20 h 00 - 22 h 30
Ecole d'infirmières	28/01/99	Vesoul	10 h 00 - 12 h 00
Centre de formation BEP	02/03/99	Vesoul	08 h 00 - 09 h 40
ECO VOYAGE	03/03/99	Vosges	06 h 00 - 21 h 00
Réunion d'information	05/03/99	Héricourt	18 h 00 - 20 h 00
Réunion d'information	24/03/99	Lomont s/C	20 h 30 - 23 h 00
Formation ELUS ADEME EE	26/04/99	Héricourt	15 h 00 - 21 h 00
Foire de Gray	04-06/06/99	Gray	Journée
Foire de Lure	29/10-04/11/99	Lure	Journée
ECO VOYAGE	04/11/99	Doubs	06 h 00 - 21 h 00
Lycée Georges Colomb	25/10/99	Lure	16 h 00 - 18 h 00
Ecole d'infirmières	28/10/99	Vesoul	10 h 00 - 12 h 00
Lycée Georges Colomb	18/11/99	Lure	10 h 00 - 12 h 00
Visite guidée Expo emballages	29/01/99	Roye	Journée (ambassadrices)
Porte à porte	08-10-15/06/99	La Bruyère	Journée (ambassadrices)
Porte à porte	23-24/06/99	La Proselière	Journée (ambassadrices)
Porte à porte	24-29-30/06/99	Amage	Journée (ambassadrices)
Porte à porte	30/07-03-04/08/99	Dambenoit	Journée (ambassadrices)
Porte à porte	19/08/99	Esboz	Journée (ambassadrices)
Porte à porte	23-24-27/09/99	St-Valbert	Journée (ambassadrices)
Porte à porte	22-23/11/99	Froideconche	Journée (ambassadrices)
Porte à porte	2-3-8-9-13-14/11/99	Froideconche	Journée (ambassadrices)
Visite guidée déchetterie CM1	07/10/99	Vaivre	Journée (ambassadrices)

Annexe 8**Liste des interventions scolaires
sur le thème des déchets
réalisées au cours de l'année 1999****Maison de
l'Environnement
des Vosges
du Sud**

ÉCOLE	Niveau concerné	Nom de l'enseignant	Nombre d'enfants	Date de 1 ^{re} séance	Date de 2 ^e séance
Anjeux	CE2 - CM1	Mme Grelier	18	19/01/99 (a.m)	26/01/99 (a.m)
Breuches	CE2 - CM	Mme Fluckiger	25	22/01/99 (a.m)	29/01/99 (a.m)
Les Aynans	CE2 - CM1	M. Flage	22	18/01/99 (a.m)	01/02/99 (a.m)
Polaincourt	CM1 - CM2	Mme Brice	19	25/01/99 (m)	05/02/99 (m)
Polaincourt	CE1 - CE2	Mme Vergnault	20	25/01/99 (a.m)	05/02/99 (a.m)
Magnoncourt	CM2	Mme Gavaille	15	28/01/99 (m)	04/02/99 (m)
Magnoncourt	CM1 - CM2	Mme Thailard	19	28/01/99 (a.m)	04/02/99 (a.m)
Selles	classe unique	Mme Darbak	17	16/03/99 (a.m)	23/03/99 (a.m)
Saulnot	CM1 - CM2	Mme Gehant	20	04/03/99 (a.m)	11/03/99 (a.m)
Athesans	CE1 - CE2	Mme Roussel	25	25/03/99 (m)	01/04/99 (m)
Athesans	CE1 - CE2	Mme Roussel	25	25/03/99 (a.m)	01/04/99 (a.m)
Villeneuve	CM1 - CM2	Mme Journet	16	02/04/99 (m)	20/04/99 (m)
Flagy	CE2 - CM1	Mme Thuillier	19	02/04/99 (a.m)	20/04/99 (a.m)
Mollans	CE2 - CM1	Mlle Pautot	20	29/04/99 (a.m)	06/05/99 (a.m)
Ainvelle	CM1 - CM2	M. Grelier	16	10/05/99 (a.m)	18/05/99 (a.m)

Annexe 8**Liste des interventions scolaires
sur le thème des déchets
réalisées au cours de l'année 1998****APIEU
de Franche-Comté**

ÉCOLE	Niveau concerné	Nom de l'enseignant	Nombre d'enfants	Date de 1 ^{re} séance	Date de 2 ^e séance
Gray (école Moïse Levy)	CE2 - CM1	Mme Polien	22	23/02/99 (m)	16/03/99 (m)
Gray (école Moïse Levy)	CM1 - CM2	Mme Bergelin	15	23/02/99 (a.m)	16/03/99 (a.m)
Luxeuil (école St-Vincent)	CE2	Mme Seigneur	23	09/03/99 (m)	23/03/99 (m)
Héricourt (école A. Borey)	CM1	M. Blanchenoix	18	18/03/99 (m)	29/03/99 (m)
Héricourt (école A. Borey)	classe unique	M. Demontrond	12	18/03/99 (a.m)	29/03/99 (a.m)
Héricourt (école A. Borey)	CM2	Mlle Gillet	22	01/04/99 (a.m)	27/04/99 (a.m)
Héricourt (école A. Borey)	CE2	Mme Faivre	19	01/04/99 (m)	27/04/99 (m)
Lure (école Ste Anne St Joseph)	CM1	Mme Alcantar	21	11/05/99 (m)	20/05/99 (m)
Lure (école Ste Anne St Joseph)	CM1	Mme Bresson	21	11/05/99 (a.m)	20/05/99 (a.m)
Lure (école Ste Anne St Joseph)	CE2	Mme Choix	21	20/04/99 (a.m)	04/05/99 (a.m)
Lure (école Ste Anne St Joseph)	CM1	Mme Perrot	20	20/04/99 (m)	04/05/99 (m)
Vesoul (école du Stade)	CE2	Mme Boiget	25	17/05/99 (m)	31/05/99 (m)
Vesoul (école du Stade)	CM1 - CM2	Mme Accurci	22	17/05/99 (a.m)	31/05/99 (a.m)
Abbenans (25)	CE2	Mlle Fleury	16	27/05/99 (a.m)	08/06/99 (a.m)
Anteuil (25)	classe unique	Mme Lagneau	13	28/05/99 (m)	17/06/99 (m)
Guillon-les-Bains (25)	CM1 - CM2	M. Macherey	18	15/06/99 (m)	22/06/99 (m)
Fontaine-les-Clerval (25)	classe unique	M. Lacroix	19	14/06/99 (m)	28/06/99 (m)
Jasney (25)	classe unique	M. Garret	20	15/11/99 (a.m)	29/11/99 (m)
Rigney (25)	CE2 - CM1	Mme Schmitt	23	25/11/99 (a.m)	06/12/99 (a.m)
Rigney (25)	CM1 - CM2	Mme Tolle	25	25/11/99 (m)	06/12/99 (m)
Lomont-sur-Crête (25)	classe unique	Mme Feuvrier	19	26/11/99 (m)	07/12/99 (m)
Baume-les-Dames (group scol. Cour)	CE1 - CE2	M. Bazeau	22	30/09/99 (a.m)	26/11/99 (a.m)
Luxeuil (école du Centre)	CE2	Mme Ayadi	23	29/11/99 (a.m)	07/12/99 (a.m)
Vesoul (école du Luxembourg)	CE1 - CE2	Mme Damidaux	19	09/12/99 (m)	15/12/99 (m)
Gray (école M. Levy)	CE2 - CM1	Mme Pollien	22	03/12/99 (a.m)	03/12/99 (a.m)
Rougement (Groupe L. Belz)	CE2	Mme Grandjean	19	02/12/99 (m)	10/12/99 (a.m)
Rougement (Groupe L. Belz)	CE2	Mme Pozza	19	02/12/99 (a.m)	10/12/99 (a.m)
Gray (école Edmond Bour)	CM1	M. Derade	24	09/11/99 (a.m)	23/11/99 (a.m)
Gray (école Edmond Bour)	CM1	Mme Morel	25	15/11/99 (m)	23/11/99 (m)
Gray (école Edmond Bour)	CE2	Mme Jacquinot	19	30/11/99 (m)	14/12/99 (m)
Gray (école Edmond Bour)	CE2	M. Bailly	19	22/11/99 (m)	03/12/99 (m)
Gray (école Edmond Bour)	CE2	Mme Berthet	19	30/11/99 (a.m)	14/12/99 (a.m)

Annexe 8**Liste des interventions scolaires
sur le thème des déchets
réalisées au cours de l'année 1999****C.P.I.E. de la vallée de l'Ognon
(Maison de la Nature de Brussey)**

ÉCOLE	Niveau concerné	Nom de l'enseignant	Nombre d'enfants	Date de 1 ^{re} séance	Date de 2 ^e séance
Valay	CE1 - CE2	Mme Berthet	23	01/02/99 (m)	08/03/99 (m)
Valay	CM1 - CM2	Mme Barry	25	01/02/99 (a.m)	08/03/99 (a.m)
Larians	CM	M. Froidevaux	22	05/02/99 (a.m)	12/03/99 (m)
Fallon	CM1 - CM2	Valérie Collot	21	05/02/99 (m)	11/03/99 (a.m)
Soing	CE2 - CM	M. Geney	17	02/02/99 (a.m)	25/03/99 (a.m)
Esprels	CM	Mme Truche	23	04/02/99 (m)	12/03/99 (m)
Echenoz-le-Sec	CE1 - CE2	M. Jeudy	23	02/02/99 (m)	09/03/99 (m)
Courchaton	CE2 - CM	M. Collot	19	04/02/99 (a.m)	11/03/99 (a.m)
Cognière	CE2 - CM	Jacques Humbert	23	09/03/99 (a.m)	29/03/99 (m)
Vellefaux	CM1 - CM2	Didier Caille	22	09/03/99 (m)	29/03/99 (a.m)
Pont-de-Planches	CE2 - CM	M. Simon	21	23/02/99 (m)	19/03/99 (a.m)
Vaite	CE2 - CM	Geneviève Genin	15	23/02/99 (m)	19/03/99 (a.m)
Beaujeu	CE2 - CM1	Isabelle Baudu	18	25/02/99 (a.m)	30/03/99 (a.m)
Beaujeu	CM2	Denis Parra	25	25/02/99 (m)	30/03/99 (m)
Pesmes	CE2 - CM1	M. Salvi	25	12/03/99 (m)	23/03/99 (m)
Pesmes	CM2	M. Marchionini	18	12/03/99 (a.m)	23/03/99 (a.m)
Scey-sur-Saône	CM2	M. Mathiez	23	22/02/99 (m)	22/03/99 (m)
Vougecourt	CE2 - CM	Christine Janel	12	22/02/99 (a.m)	22/03/99 (a.m)
Villersexel	CE2 - CM1	Mme Schnoebelen	27	26/02/99 (m)	18/03/99 (m)
Villersexel	CM2	Mme Mouret	27	26/02/99 (a.m)	18/03/99 (a.m)
Frasne-le-Château	CM1 - CM2	M. Alain Deraedt	18	03/05/99 (a.m)	17/05/99 (a.m)
Bonnevent-Velloreille	CE2 - CM1	Mlle Racine	21	23/11/99 (m)	07/12/99 (a.m)
Recologne-les-Rioz	CM1-CM2	Mme Robert	22	23/11/99 (a.m)	07/12/99 (a.m)
Arc-les-Gray (école Notre-Dame)	CE1 - CE2	Mme Millot	22	21/10/99 (m)	02/12/99 (m)
Arc-les-Gray (école Notre-Dame)	CM1 - CM2	M. Sauvin	21	21/10/99 (a.m)	02/12/99 (a.m)
Arc-les-Gray (école Louis Pergaud)	CM2	M. Krepper	27	03/12/99 (a.m)	14/12/99 (m)
Arc-les-Gray (école Louis Pergaud)	CM1 - CM2	Mme Guillaume	25	03/12/99 (m)	14/12/99 (a.m)
Rioz	CM2	Mme Pascale Augé	21	18/10/99 (m)	08/11/99 (m)
Velet	CE1 - CE2	Mme Lidoine	17	22/10/99 (m)	12/11/99 (m)
Marnay (collège Mathiez)	6 ^e A	Frédéric Pesenti	22	18/10/99 (a.m)	22/11/99 (a.m)
Marnay (collège Mathiez)	6 ^e B	Frédéric Pesenti	23	18/10/99 (a.m)	22/11/99 (a.m)
Marnay (collège Mathiez)	6 ^e C	Laurence Jacquelin	21	22/10/99 (a.m)	26/11/99 (a.m)
Marnay (collège Mathiez)	6 ^e D	Laurence Jacquelin	21	19/10/99 (m)	23/11/99 (m)
Marnay (collège Mathiez)	6 ^e E	Laurence Jacquelin	22	22/10/99 (a.m)	26/11/99 (a.m)
Ecromagny	CE2-CM1-CM2	Mme Roulette	16	29/11/99 (a.m)	10/12/99 (m)
Bussurel	CE2 - CM1	Mme Batoz	25	30/11/99 (a.m)	09/12/99 (a.m)
Bussurel	CM2	Mme Scheidegger	15	30/11/99 (m)	09/12/99 (m)